



Cursisttrajectbegeleiding: straks een nieuwe financieringsvoorwaarde?

Wouter Gorissen

24 mei 2018



Doelen workshop

- Inzicht mechanisme trajectbegeleiding-financiering september 2019
- Inzicht scenario's doelgroepen
- Inzicht modellen trajectbegeleiding
- Dialoog mogelijkheden binnen uw centrum



Inhoud workshop

- Situatie & effecten
 - Decreet financiering ifv doelgroep
 - Effecten / scenario's / data
- Mogelijke methodieken
 - OK?
 - Faciliteren doelgroep
 - Modellen



Persbericht kabinet 8 februari 2018

Centra voor Volwassenenonderwijs krijgen vanaf 1 september 2019 meer middelen als ze meer cursisten Nederlands tweede taal tellen. Vanmiddag heeft de commissie onderwijs dit nieuwe financieringsdecreet goedgekeurd. Centra met veel kwetsbare cursisten zoals werkzoekenden en kortgeschoolden krijgen meer lesgevers, werkingsmiddelen en ondersteunend personeel. Zo worden cursisten meer gestimuleerd om een kwalificatie of diploma te halen. Met deze maatregelen wil Vlaams minister van Onderwijs Hilde Crevits ongekwalificeerde uitstroom tegengaan, cursisten versterken op de arbeidsmarkt en centra aanmoedigen volledige opleidingen met voldoende kwaliteitsvolle trajectbegeleiding aan te bieden.



DECREET ifv trajectbegeleiding

- <https://www.onderwijs.vlaanderen.be/nl/financieringsdecreet-volwassenenonderwijs>
- Samenvatting van het nieuwe financieringssysteem voor het volwassenenonderwijs (goedgekeurd juli 2017) met de focus op trajectbegeleiding
- 3 wijzigingen
 - Hervorming via schaalvergroting
 - Wijziging financieringssysteem CBE + CVO
 - Aanpassing personeelsstatuut van de personeelsleden CVO



- Open-end financiering
- NT2 → extra cursisten genereren automatisch meer middelen.
- De aftopping van de groeinorm voor NT2 niet van toepassing. De reële groei wordt meegenomen.
- Aanwending van de verworven middelen dient evenredig te gebeuren, afwending op gebruik van middelen kan door inspectie gesanctioneerd worden.
- De registratie gebeurt niet meer op basis van de laatste referteperiode maar wel op basis van de laatste kalenderjaren.
- Outputfinanciering is een nieuw gegeven in SVWO en genereert het gevaar druk te zetten op het evaluatiebeleid en de kwaliteitsbewaking van een centrum.



- Nieuwe financieringssysteem worden cursisten met SES-factoren (socio-economische status) en opleiding met het kenmerk 'nood op de arbeidsmarkt' beter gefinancierd.
- Concreet wordt het totale aantal financieringspunten voor de leraarsuren per centrum de som van het aantal gewogen financieringspunten (90% op basis van centrumkenmerken en opleidingskenmerken, 10% op basis van cursistenkenmerken, vermeerderd met de kwalificatiebonus).



De variabelen die deze 90% en 10% bepalen zijn volgende:

90%

- Kg: coëfficiënt gemiddelde klasgrootte
- Mb: coëfficiënt maatschappelijk belang studiegebied
- Skk: coëfficiënt studiegebieden met structureel knelpuntenkarakter
- Lpg: coëfficiënt voor het aantal gemeenten waar het centrum lesplaatsen heeft
- Cg: coëfficiënt voor centrumgrootte of grootte van het samenwerkingsverband van één of meer centra
- Bd: coëfficiënt bevolkingsdichtheid per vestigingsplaats
- Pi: coëfficiënt voor het aanbod in een penitentiaire inrichting

10%

- Dip: coëfficiënt voor cursisten zonder diploma secundair onderwijs
- As: coëfficiënt voor het arbeidsstatuut van de cursist



Kwalificatiebonus na afronden opleiding (AAV of NT2 of beroepsgericht)

- 90% + 10% + **kwalificatiebonus**
- 80% van deze bonus wordt bepaald door de inschrijving, 20% bij het succesvol afronden.
- Deze bonus is ongewogen en wordt ook uitgereikt als de cursist niet opdaagt (maar wel betaalt).
- De bonus geldt voor de gehele opleiding, of per richtgraad voor NT2.
- Voor cursisten die veelvuldig inschrijven worden de inschrijvingsvoorwaarden beperkt tot drie keer voor dezelfde module inschrijven in een periode van zes jaar.
- Het plafond voor inschrijvingsgelden en vrijstellingen blijft behouden.



- Zichtbaarheid van toegekende specifieke middelen (leertrajectbegeleiding, openleercentra en activeringsactiviteiten) wordt niet langer voorzien in open-end financiering.
- Het nieuwe financieringssysteem stelt de afschaffing van controle op aanwezigheden in functie van een flexibel aanbod en gericht doelgroepenbeleid.
- Evaluatie is voorzien in 2023-2024.



Effecten - scenario's

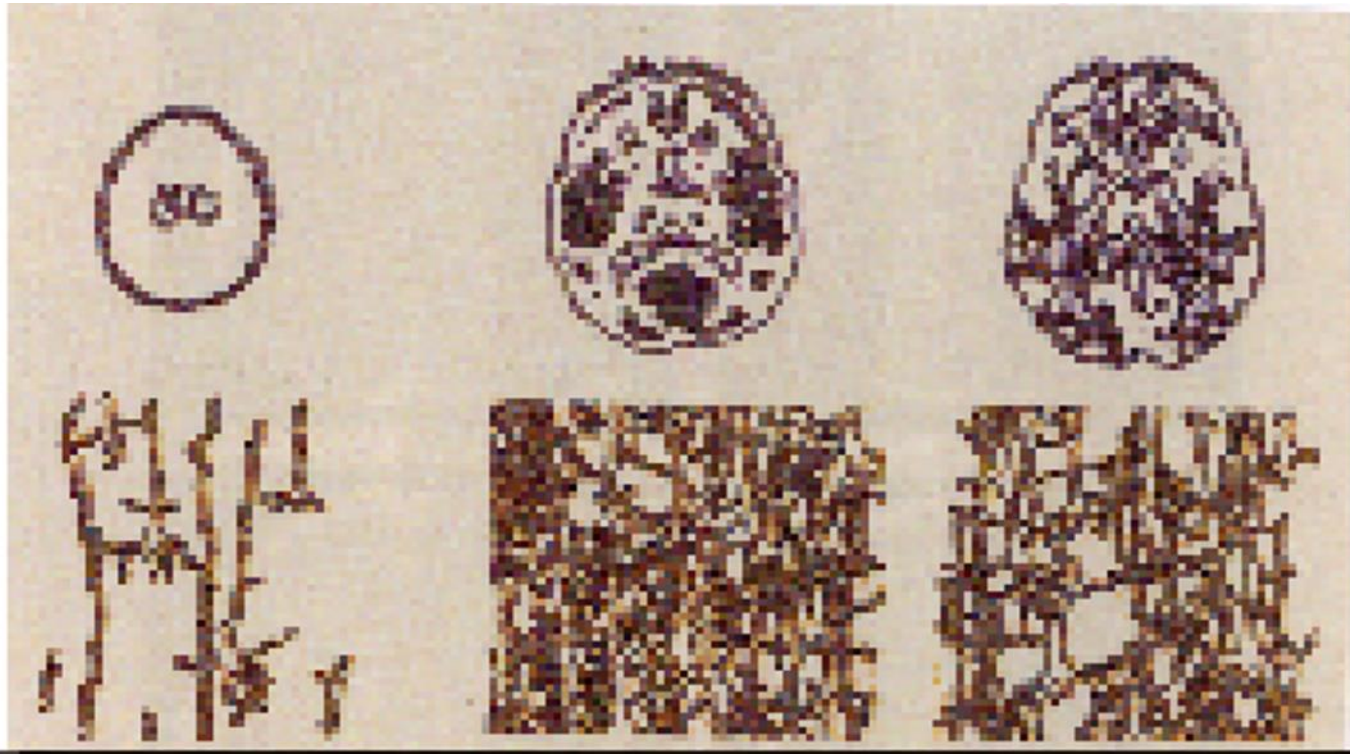
- Simulatie financiering
- Aandeel trajectbegeleiding
 - Gewogen financieringspunten
 - SES/statuut arbeid/diploma cursist
 - Kwalificatiebonus

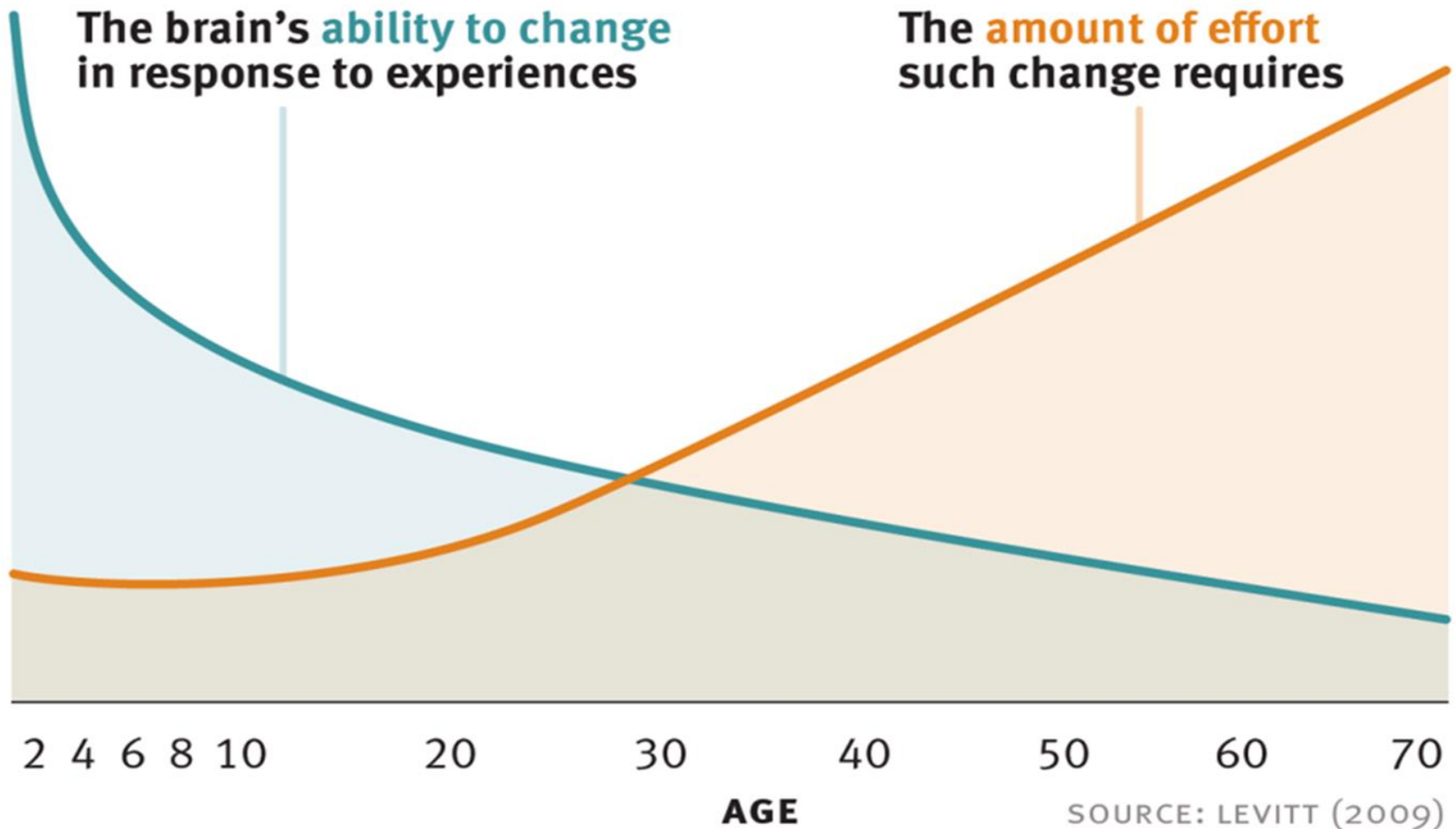


Inhoud workshop

- *Situatie & effecten*
 - *Decreet financiering ifv doelgroep*
 - *Effecten / scenario's / Data*
- **Mogelijke methodieken**
 - **Focus doelgroep centrum**
 - **OK?**
 - **Faciliteren doelgroep**
 - **Modellen**



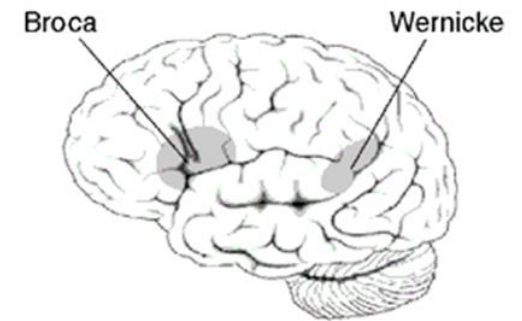
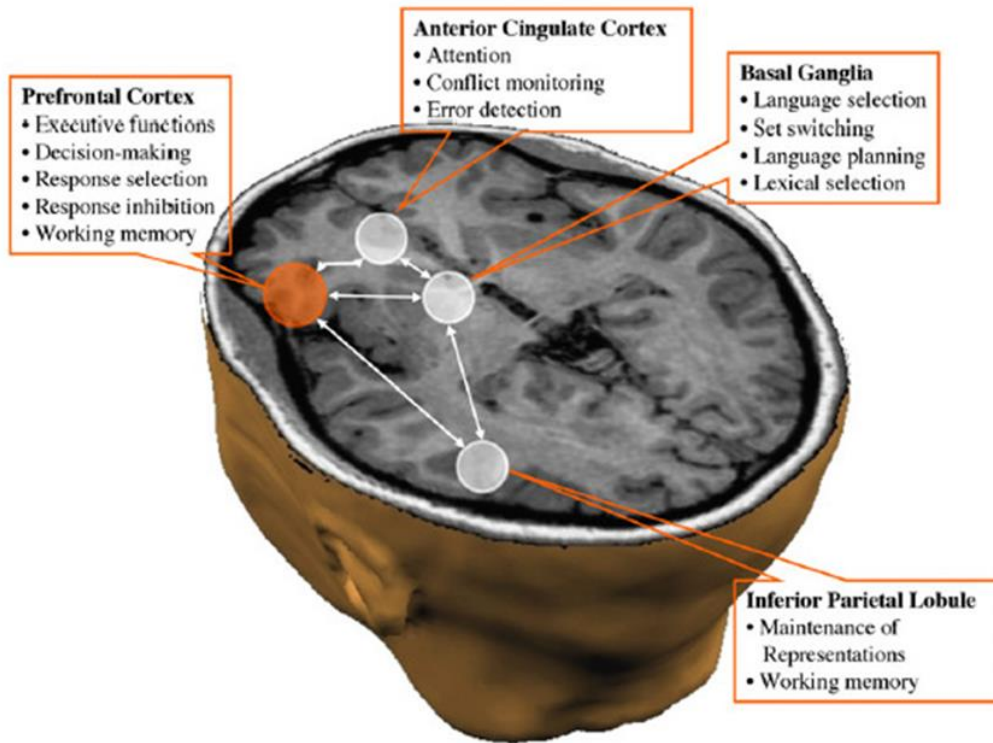




SOURCE: LEVITT (2009)

Center on the Developing Child  HARVARD UNIVERSITY

www.developingchild.harvard.edu



← Source: Abutalebi & Green, 2007, p. 249.



Our value proposition

Best price

Best access

Best product

Best service

Best connectivity

Setting a competitive theme

Operational excellence

Product leadership

Customer intimacy

Our operating model

OK?

- De school begeleidt de lerenden
 - Het schoolteam geeft de begeleiding vorm vanuit een gedragen visie en systematiek en volgt de effecten van de begeleiding op.
 - Het schoolteam biedt begeleiding zowel op het vlak van leren en studeren, onderwijsloopbaan, psychisch en sociaal functioneren als preventieve gezondheidszorg.
 - Het schoolteam biedt elke lerende een passende begeleiding met het oog op gelijke onderwijskansen.
 - Het schoolteam geeft de begeleiding vorm samen met de lerende, de ouders/thuisomgeving en andere relevante partners.



Modellen

- Trajectbegeleiding kent in de praktijk vaak verschillende invullingen. Meestal slaat de variatie in modellen van trajectbegeleiding op het aantal *opdrachten* dat een trajectbegeleider opneemt en de mate waarin hij daarbij ook een hulpverlenersrol opneemt.
- Relatie met de cursist: Zakelijk? Vertrouwensrelatie?
 - Makelaarsmodel / minimale model
 - Uitgebreide makelaarsmodel (opbouwen vertrouwensrelatie)
 - Coördinatiemodel / persoonlijke groei-model / strengths-model (werken met eigen mogelijkheden, sterktes en ambities van de cursist)
 - Therapeutisch model (trajectbegeleider voert de behandeling uit)
- Vergelijking ‘reisagent’ tot ‘reisgezel’: “The travel agent coordinates, attends to detail, monitors and is a resource to be drawn on to assist with changed itinerary needs. The travel companion stays with the person for the whole journey, engages in the journey and shares the client’s experiences.” (Bursens , D. (2009) Trajectbegeleiding op het spoor. Berchem: Steunpunt Algemeen Welzijnswerk)

Customer
intimacy

Criteria trajectbegeleiding NT2 OI

1. De trajectbepaling gebeurt op het niveau van de individuele cursist.
 2. De trajectbepaling gebeurt in samenspraak met de cursist.
- Criterium *'individuele cursist'*
3. Het traject dat de cursist volgt, is in overeenstemming met het startniveau van de cursist behalve in het geval van een gemotiveerde afwijking.
 4. Het traject dat de cursist volgt, is in overeenstemming met het eindperspectief van de cursist behalve in het geval van een gemotiveerde afwijking.
 5. Het traject dat de cursist volgt, is in overeenstemming met de vraag van de doorverwijzer behalve in het geval van een gemotiveerde afwijking.
- criterium *'gemotiveerde afwijking'*
6. Het onderwijsaanbod NT2 in het centrum wordt georganiseerd in functie van de trajectbepaling van de individuele cursist.
 7. De evaluatiepraktijk is afgestemd op het individuele traject van de cursist.
- Criterium *'aanbod en evaluatie'*



Faciliteren doelgroepen focus financiering

- Een slagkrachtig volwassenenonderwijs (conceptnota)
 - Kansengroepen
 - Budgetneutraal
 - ? Druk op doelgroep ifv financiering? (<-> doel nota)
 - ? Holistisch idee VO - samenwerkingsverbanden



Concreet - faciliteren ifv uitval vermijden

- Redenen uitval



Hoe kan dit element uitval vermijden?

Leerkracht als eerste-lijnsbegeleider.



OK?

- De school begeleidt de lerenden
 - Het schoolteam geeft de begeleiding vorm vanuit een gedragen visie en systematiek en volgt de effecten van de begeleiding op.
 - Het schoolteam biedt begeleiding zowel op het vlak van leren en studeren, onderwijsloopbaan, psychisch en sociaal functioneren als preventieve gezondheidszorg.
 - Het schoolteam biedt elke lerende een passende begeleiding met het oog op gelijke onderwijskansen.
 - Het schoolteam geeft de begeleiding vorm samen met de lerende, de ouders/thuisomgeving en andere relevante partners.



Hoe kan dit element uitval vermijden?

Customer
intimacy



OK?

- De school begeleidt de lerenden
 - Het schoolteam geeft de begeleiding vorm vanuit een gedragen visie en systematiek en volgt de effecten van de begeleiding op.
 - Het schoolteam biedt begeleiding zowel op het vlak van leren en studeren, onderwijsloopbaan, psychisch en sociaal functioneren als preventieve gezondheidszorg.
 - Het schoolteam biedt elke lerende een passende begeleiding met het oog op gelijke onderwijskansen.
 - Het schoolteam geeft de begeleiding vorm samen met de lerende, de ouders/thuisomgeving en andere relevante partners.



Hoe kan dit element uitval vermijden?

Best
connectivity



OK?

- De school begeleidt de lerenden
 - Het schoolteam geeft de begeleiding vorm vanuit een gedragen visie en systematiek en volgt de effecten van de begeleiding op.
 - Het schoolteam biedt begeleiding zowel op het vlak van leren en studeren, onderwijsloopbaan, psychisch en sociaal functioneren als preventieve gezondheidszorg.
 - Het schoolteam biedt elke lerende een passende begeleiding met het oog op gelijke onderwijskansen.
 - Het schoolteam geeft de begeleiding vorm samen met de lerende, de ouders/thuisomgeving en andere relevante partners.



Hoe kan dit element uitval vermijden?

Leervraag van de cursist.



OK?

- De school begeleidt de lerenden
 - Het schoolteam geeft de begeleiding vorm vanuit een gedragen visie en systematiek en volgt de effecten van de begeleiding op.
 - Het schoolteam biedt begeleiding zowel op het vlak van leren en studeren, onderwijsloopbaan, psychisch en sociaal functioneren als preventieve gezondheidszorg.
 - Het schoolteam biedt elke lerende een passende begeleiding met het oog op gelijke onderwijskansen.
 - Het schoolteam geeft de begeleiding vorm samen met de lerende, de ouders/thuisomgeving en andere relevante partners.



Wat met EVC?

<http://erkennenvancompetenties.be/>

<http://viskaproject.eu/>

- <https://ec.europa.eu/migrantskills/#/> Skills Profile Tool for Third Country Nationals
- This online EU Skills Profile Tool helps organisations working with third country nationals to document the skills, qualifications and work experience of the individuals they are assisting and to issue personalised guidance on further steps.
- The Tool was developed by the European Commission, to help EU countries in their efforts to meet the challenges of the refugee crisis.







Verschillen TB

- NT2
- TKO
 - AAV
 - ASO
- Beroepsgerichte opleidingen

